

binoche et giquello



Vendredi 11 mars 2022

LES SERVICES DE L'HÔTEL DROUOT

**Consulter le calendrier
et les catalogues**

www.drouot.com

Acheter sur internet

www.drouot.com

Expédier vos achats

The Packengers

www.drouot.com/Hôtel Drouot/

Infos pratiques/Livraison

Stocker vos achats

www.drouot.com/Hôtel Drouot/

Infos pratiques/Magasinage

Hôtel des ventes Drouot

9, rue Drouot - Paris 9^e

+33 (0)1 48 00 20 00

www.drouot.com



EXPERTS

Cabinet d'expertise MARCILHAC

Amélie MARCILHAC

Membre du SFEP

5 rue de Nesle 75006 Paris

+33 (0)1 42 49 74 46

info@marcilhacexpert.com

Lots : 1 à 21, 24, 25, 39 à 55, 57 à 67, 74 à 106, 115,

135 à 148, 151 à 153, 159 à 161 , 163, 164

Cabinet MARÉCHAUX

Elisabeth MARÉCHAUX LAURENTIN

Expert près la Cour d'appel de Paris

Philippine MARÉCHAUX

Expert près la Cour d'appel de Poitiers

Membres du SFEP

30 rue Vaneau 75007 Paris

+ 33 (0)1 44 42 90 10

cabinet.marechaux@wanadoo.fr

Lots : 56, 123, 133, 149, 155, 191, 192, 194 à 226



Pour accéder à la page web de notre vente
veuillez scanner ce QR Code

binoche et giquello

ARTS DU XX^E SIÈCLE ET D'AUJOURD'HUI

VENDREDI 11 MARS 2022

PARIS DROUOT - SALLES 1 & 7 - 14h00

EXPOSITIONS PUBLIQUES

Mercredi 9 mars de 11h à 18h et jeudi 10 mars de 11h à 20h

Vendredi 11 mars de 11h à 12 h

CONTACT

Violette Stcherbatcheff
tél. +33(0)1 47 70 48 01
v.stcherbatcheff@betg.fr

DROUOT.com

 **Live**

DROUOT LIVE OFFERT

binoche et giquello

5, rue La Boétie - 75008 Paris - tél. +33 (0)1 47 42 78 01

info@betg.fr - www.binocheetgiquello.com

s.v.v. agrément n°2002 389 - Commissaire-priseur habilité pour la vente : Violette Stcherbatcheff

À LA CAMPAGNE CHEZ C. DENEUVE

DES LOTS 1 À 39



1

Georges LELEU (dans le goût de)

Lampe « Gui » à deux lumières et structure en laiton patiné noir à piètement évidé de quatre jambes droites à décor en semi-relief sur base arrondie intégrant des cabochons de verre opalescent. Abat-jour hémisphérique à quatre blocs de verre opalescent surmonté par un cinquième (deux accidentés).

Haut. 54 cm

2 000/3 000 €



2

Travail étranger

Lampe de table à piétement conique en chêne noirci et monture métallique en partie haute entièrement noircie supportant un abat-jour carré à pans coupés en métal noirci enchâssant des dalles de favrile glass vert (verre vitrail, remontage postérieur de l'abat-jour)

Haut. 60 cm

3 000/4 000 €

Un modèle similaire attribué à Josef Hoffman, vente Aguttes, 2001



3

Etablissements BROT

Miroir triptyque à vues rectangulaires pivotant et monture en métal nickelé sur base quadrangulaire en verre blanc à pans coupés (égrenures) et rétroéclairage en partie haute.

Étiquette des établissements Brot au dos du miroir.

Haut. 49 cm

800/1 000 €

4

Etablissements SIEGEL & STOCKMAN

Porte-serviettes en métal à décor floral en partie basse triangulaire et fût tubulaire à deux portants tubulaires à hauteur réglable. Signé.

Haut. 102 cm

100/120 €



5

Table de toilette en porcelaine blanche

Haut. 78 cm

Plateau : 50 x 62 cm

50/80 €

6

Travail français

Suite de quatre chaises dans le goût chinois en bois peint rouge à dossier légèrement galbé et piètement d'angle à jambes galbées inversées. Dossiers et assises recouverts de tissu gris (Accidents et restaurations).

Haut. 88 cm – Long. 45 cm – Prof. 38 cm

300/400 €

Provenance :

Etablissement SALT à Lyon

7

Travail français

Mobilier de salle à manger en bois peint blanc et couleurs claires se composant d'une table de salle à manger, deux fauteuils et une chaise. Dossiers évidés de palmettes, entretoises tubulaires, piètement à décor de rondins colorés. Ceinture de la table décorée d'une galerie de barreaux évidés (petits manques et accidents), plateau de verre blanc.

Table : Haut. 75 cm – Long. 165 cm – Prof. 93 cm

Fauteuils : Haut. 91 cm – Long. 53 cm – Prof. 49 cm

Chaise : Haut. 91 cm – Long. 50 cm – Prof. 44 cm

800/1 000 €





8

BAGUES (attribuée à)

Paire d'appliques murales à deux bras de lumière en laiton et bronze ornementé de cristal blanc taillé.

Décor d'un vase avec ses fleurs. Haut. 43 cm

600/800 €

9

Travail français 1940

Applique murale à trois bras de lumière à corps de feuilles d'acanthé en métal recouvert de stuc et de dorure (petits manques et accidents à la dorure). Haut. 27 cm

400/600 €

10

BAGUES (attribuée à)

Applique murale à deux bras de lumière en laiton doré à décor d'un vase avec ses fleurs.

Haut. 71 cm

150/200 €

11

André SORNAY (attribué à)

Paire de fauteuils en bois teinté vernissé à accotoirs évidés et manchettes plates. Assise et dossier en tissu vert. Piètement d'angle gainé fuselé (état d'usage).

Haut. 78 cm – Long. 57 cm – Prof. 50 cm

200/300 €



12

Travail français

Importante jardinière en céramique à corps sphérique et mascarons de têtes de faunes en haut relief sur fond émaillé de coloquintes et vignes sur socle tripode en bois façon bambou.

Jardinière : Haut. 43 cm – Diam. 48 cm

Socle : Haut. 96 cm

200/300 €

13

Travail français

Applique murale en plâtre à décor de volutes et de rinceaux (petits manques).

Haut. 25 cm

200/300 €

14

ARLUS

Six appliques à deux bras de lumières en plâtre, dont trois au modèle, légèrement patiné gris pour deux d'entre elles, à corps de flambeau et de volutes (petits manques et accidents).

Signées.

Haut. 25,5 cm

800/1000 €



15

Travail contemporain

Fauteuil à dossier droit légèrement incliné et accotoirs pleins à manchettes arrondies légèrement galbées entièrement recouvert de tissu crème. Piètement d'angle en chêne teinté vernissé à corps gainé fuselé.

Haut. 75 cm – Long. 75 cm – Prof. 70 cm

80/100 €



16

Travail italien

Suite de quatre tabourets en bois peint rouge à assise circulaire sur piètement en biais en métal laqué rouge sur base circulaire.

Haut. 55 cm

150/200 €





17
JAPON
Élément de sellette en bois racineux (camphrier).
 H. 80 cm
 200/300 €

18
Gio PONTI (dans le goût de)
Paire de fauteuils clubs entièrement recouverts de velours rasé taupe capitonné sur piètement d'angle à quatre jambes fuselées en bois teinté vernissé.
 Haut. 80 cm – Long. 80 cm – Prof. 65 cm
 600/800 €

19
Christian LIAIGRE (né en 1943)
Tabouret dit « Bruyère » en rondins de châtaignier.
 Haut. 44 cm – Long. 34 cm – Prof. 34 cm
 200/300 €

20
POLTRONA FRAU (éditeur)
Canapé deux places à dossier droit et accotoirs pleins à manchettes arrondies entièrement recouvert de nubuck fauve et coussins amovibles. Piètement plein en bois noirci en léger retrait (état d'usage).
 Haut. 78 cm – Long. 196 cm – Prof. 87 cm
 200/300 €



21

Travail Italien, dans le goût de Gio PONTI

Meuble de rangement – secrétaire en bois laqué noir à caisson quadrangulaire ouvrant par un abattant central et six tiroirs en partie basse à façade en décroché. Piètement d'angle en léger retrait à jambes fuselées et entretoise latérale.

Haut. 120 cm – Long. 115 cm – Prof. 48 cm

3 000/4 000 €





22

Roger BEZOMBES (1913-1994)

*Ces poissons comme l'âme
traverseront l'eau, 1973*

Plaque de cheminée en fonte de
fer signée, titrée et datée dans la
composition

Tirage à 25 exemplaires

Edition réalisée par le club français
de la médaille CTO.621 (39^e-40^e
sélection)

H. 110 cm

2 000/3 000 €

23

Michel SERRAZ (né en 1925)

L'enfant à la chèvre, 1976

Plaque en fonte de fer

Signée en bas à droite et cachet "Monnaie de Paris"
en bas à gauche

66 x 51 cm

500/800 €



24

KERAMOS – SÈVRES

Lampe de table à corps sphérique en grès émaillé blanc crème et petits points noir à deux lumières et vasque réflecteur conique en métal. Abat-jour conique crème (petite restauration sur le corps de la lampe)

Haut. 37 cm

300/400 €

25

Travail étranger

Trois chauffeuses « transat » en bois clair courbé à dossier galbé et assise formant piètement. Fond de siège et dossiers à coussins amovibles en soie rayée.

Haut. 71 cm – Long. 70 cm – Prof. 51 cm

400/500 €

26

AFRIQUE DE L'OUEST

Fauteuil d'enfant en perlé à riche décor polychrome végétal et animal. (Accidents et manques)

Haut. 60 cm – Long. 58 cm – Prof. 48 cm

150/200 €



27

BASTIA.- ACHARD (Marcel).

Le Zoo des vedettes.

Lithographies originales de Georges Bastia (30 compositions en couleurs à pleine page tirées par Mourlot).

Préface de Marcel Achard. Monaco, Héracléïa, en feuilles, chemise à lacets (taches)

Tirage limité à 450 ex. numéroté 42/450

100/150 €

Georges BASTIA (1904-1980)

est un caricaturiste, dessinateur et chansonnier. Il fut sociétaire des Humoristes, et travailla notamment pour le "Rire", "la Rampe", "Fantasio" ou "Opéra". Il lança à partir de 1936 un numéro de transformation d'artistes en animaux, représentant des vedettes du spectacle en truculentes « caricatures animalières » : Fernand Ledoux, Mistinguett, Michel Simon, Edith Piaf, Fernandel, Maurice Chevalier, Raimu, Cécile Sorel, Micheline Presle, etc.

Jean Gabin ici représenté



28
FRANCISCAN, made in California
Service "Apple" en faïence à décor de branches de pommiers stylisées comprenant 3 assiettes compartimentées, une assiette, 2 grands plats ronds, 2 grands plats ovales, une jatte compartimentée, un petit pot, un ramequin
 Signé au revers
 80/100 €

29
WILLIAM H. PLUMMER & CO. – NEW-YORK pour WEDGWOOD
Partie de service "Strawberry Fruit"
 en faïence à décor sur l'aile de branches de fraisières stylisées comprenant 9 bols, 2 jattes, 2 soucoupes, 5 assiettes à soupe, 10 assiettes à dessert, 29 assiettes, une jatte carrée mouvementée, une soupière, un légumier couvert et un plat oblong
 Signé au revers
 100/150 €

30
Ensemble comprenant une **paire de flambeaux**, un **vase** et un **surtout** de table à décor d'un coq
 En verre de couleur ouraline
 Flambeaux : H. 24 cm
 Vase : H. 25 cm
 Surtout de table : H. 13 cm ; L. 19 cm
 50/100 €

31
ONNAING
Pichet « Cochon tête laurée » en barbotine à décor polychrome. Inscription sous la base H. 20 cm
 On joint un **pichet** en barbotine à figure d'un cygne, son col courbé formant anse. H. 23 cm
 Et un **pichet** en barbotine de Choisy-le-Roi à décor en relief de pensées. H. 21 cm
 60/120 €

32
Vase en verre soufflé à cotes torsées et col évasé polylobé à décor nuancé rose, latimo et vert
 H. 24 cm
 80/120 €

33
BERNDORF ACHT KRUPP
Service à café en métal argenté comprenant une cafetière, un pot à lait et un sucrier couvert
 H. 7 à 23 cm
 30/40 €

34
Dans le goût de la maison BAGUES
Paire de bougeoirs, le binet à figure d'un vase Médicis en métal argenté reposant sur une base quadrangulaire à fond de glace
 H. 12 cm
 (Accidents et manques)
 40/60 €

35
Travail anglais
Importante théière en barbotine marron à décor polychrome de fleurs et volatiles
 H. 35 cm
 50/100 €

36
Jardinière en barbotine à décor polychrome d'un lapin et d'épis de blé
 Marque sous la base
 H. 20 cm
 50/100 €

37
PICHON, UZES
Coupe sur pied en faïence ocre tressée à l'imitation de la vannerie, la base à frise de perles
 Signée au revers
 H. 20 ; D. 30 cm
 30/50 €

38
WELLER WARE POTTERY
Vase en barbotine verte à décor polychrome de fleurs
 Marque sous la base
 H. 23 cm
 (Petits manques)
 50/100€

39

Thomas BOOG (né en 1959)

Suite de quatre suspensions ou lampes à poser en soie rouge façon lanterne japonaise.

Haut. 80 – 93 cm

400/600 €

Imperméable aux effets de mode, mais sensible aux évolutions des goûts et des mœurs, Thomas Boog poursuit un travail de recherches depuis vingt ans sur les textures, les couleurs et les compositions d'éléments empruntés à la nature. Baroques à ses débuts, ses créations se font aujourd'hui plus graphiques.





42
Gabriel HENRIOT

Luminaire moderne,
Paris, éditions Charles Moreau, sd [1925].
Grand in-4, en feuilles, couverture-chemise de l'édition.
48 planches de luminaires.
300/400 €

43
Guillaume JANNEAU

Le luminaire et les moyens d'éclairages nouveaux.
Exposition internationale des Arts décoratifs modernes Paris 1925
Paris, éditions Charles Moreau, sd [1926].
Grand in-4, en feuilles, couverture chemise illustrée de l'édition. 48 planches de luminaires
800/1 000 €

44
Paul IRIBE

Rose et noir, le mauvais génie
Paris, Nicolas éditeur, 1931. Plaquette grand in-4 publicitaire destinée à promouvoir les vins français dont Iribé a réalisé les dessins
80/100 €

40
Eugène Alain SEGUY

Prismes
40 planches de dessins et coloris nouveaux. Paris, éditions Charles Moreau, sd [1930].
Grand in-4, en feuilles, couverture-chemise de l'édition illustrée et coloriée au pochoir par E. A. Séguy.
Bien complet de ses quarante planches au pochoir et de sa belle couverture.
1 000/1 200 €

41
Eugène Alain SEGUY

Prismes
40 planches de dessins et coloris nouveaux. Paris, éditions Charles Moreau, sd [1930].
Grand in-4, en feuilles, couverture-chemise de l'édition illustrée et coloriée au pochoir par E. A. Séguy.
Bien complet de ses quarante planches au pochoir et de sa belle couverture
1 000/1 200 €



45

45
Jacques MAJORELLE (1886-1962)

Le village de Tamarout, 1920.
Eau-forte à l'encre bistre, épreuve d'artiste.
Monogrammée, située et datée 1920 dans la planche, marquée EA, située et datée hors planche.
17,5 x 24,5 cm (planche)
200/300 €

Exposition :
Modèle exposé aux galeries Georges Petit, Paris, 1922, n°97.

Bibliographie :
Félix Marilhac & Amélie Marilhac, *Jacques Majorelle*, éditions Norma, Paris, 2019, modèle référencé et reproduit p. 310.



46

46
Armand DAYOT

Les animaux vus par les meilleurs animaliers, études, esquisses
Paris, éditions Charles Moreau, [années 20/30]. 5 volumes grand in-4, en feuille, chemise de l'éditeur.

Volume 1 : Animaux décoratifs. 50 planches
Volume 2 : Animaux stylisés : Poils, 52 planches
Volume 3 : Animaux stylisés : Plumes, 50 planches
Volume 4 : Animaux d'après nature, 52 planches
Volume 5 : Animaux Études. Esquisses. 52 planches

300/400 €

47
Serge GLADKY

Nouvelle compositions décoratives 2^{ème} série
Paris, éditions Charles Moreau, sd. [1930]. Grand in-4, en feuilles, chemise illustrée de l'éditeur
Bien complet de ses 48 planches de compositions au pochoir et de sa couverture de Serge Gladky.

800/1 000 €

48
L' Art International d'aujourd'hui

Paris, éditions Charles Moreau. 4 volumes in-4, en feuilles, chemise de l'éditeur.

Volume 6 : Intérieurs présenté par Francis Jourdain, 48 planches
Volume 10 : Le verre présenté par Louis Barillet, 50 planches
Volume 13 : Sculptures présenté par Jan & Joël Martel, 50 planches
Volume 14 : Objets usuels présenté par Gérard Sandoz, 50 planches

600/800 €

49
Léon MOUSSINAC

Croquis de Ruhlmann
Collection Documentation d'Art Moderne. Paris, éditions Albert Lévy, 1924. Grand in-4 en feuilles, chemise à ruban de l'éditeur (dos usagé).

Complet de ses 24 planches de croquis.
400/600 €



50
Georges FOUQUET
LAPAR - PARIS

Service à thé et café en argent martelé à prise de tirage et anses en palissandre, se composant d'une théière, une cafetière, une chocolatière, un pot à lait, un sucrier.

Poinçon de maître et de matière sur chaque pièce.

Dimensions diverses H. 8.5 à H. 20 cm

Poids brut : 3802 g

1 000/1 500 €

51
Goerg JENSEN (1866-1935)

Coupelle conique en argent sur talon circulaire bagué d'une petite frise.

Haut. 6 – diam. 13 cm

Poids : 156,5 gr

150/200 €

52
André ARBUS (1903-1969)

Lot de neuf dessins de meubles et luminaires à l'encre, crayon, aquarelle et gouache sur papier.

Signés, et deux datés 1932.

50 x 32 cm / 34 x 25 cm

400/600 €

53
André ARBUS (1903-1969)

Lot de six dessins d'intérieurs à l'encre, crayon, aquarelle et gouache sur papier.

Signés.

54 x 48,5 cm

300/600 €

On joint un dessin d'intérieur sans signature.





54

André ARBUS (1903-1969)

Table de salle à manger en chêne et poirier noir à plateau rectangulaire en débordement, à piètement d'angle à jambes coniques rainurées baguées en partie basse et ceinture ornementée de petits rectangles aux angles. Huit chaises et deux fauteuils en poirier noir à dossier médaillon et piètement avant conique et arrière sabre. Dossier et fonds de sièges recouverts de velours havane.

Table : H. 70 cm – L. 224,5 cm – P. 100 cm

Chaise : H. 82 cm – L. 54 cm – P. 36 cm

Fauteuil : H. 92 cm – L. 58 cm – P. 35 cm

2 000/3 000 €

55

André ARBUS (1903-1969)

Meuble vitrine en placage d'acajou blond vernissé à corps quadrangulaire ouvrant par une vitrine centrale à deux étagères fixes flanquée de part et d'autre de portes pleines ceinturées d'un jonc de laiton. Piètement plein à colonnes latérales quadrangulaire en rehaut.

H. 130 cm – L. 236 cm – P. 47 cm

400/600 €



56

Alix AYMÉ (1894-1989)

Luang-Prabang, Deux jeunes filles

Aquarelle, signée et située en bas à droite
36 x 30,5 cm

2 000/3 000 €

57

Travail français 1940

Lot de trois épingles à chapeaux en plaqué or et cabochons de pierres de couleur et de verre. On joint une quatrième au modèle à petits cabochons hémisphériques.

Dimensions diverses.

200/300 €



58

DAUM – NANCY

Lampe de table à base sphérique, abat-jour conique et système de maintien à trois griffes en fer forgé martelé. Épreuve en cristal jaune, vert et orangé légèrement opalescent. Décor de feuillage stylisé sur la panse et d'une frise de feuilles sur l'abat-jour gravé en partie interne sur fond entièrement rainuré et givré.

Signée sur chaque partie.

Haut. 58 cm (totale)

2 000/3 000 €





59

Jean PICART LEDOUX (d'après un carton de) & **Robert FOUR** (éditeur de peintres cartonniers)

L'arbre

Tapiserie en laine de couleurs, édition de 100 exemplaires. Signée dans la trame et au dos sur le bolduc, justificatif de tirage n°42.

164 x 98 cm

1 000/2 000 €

60

Travail français 1940

Petit bureau de dame en placage de loupe d'amboine et acajou, ouvrant en partie haute par trois tiroirs en façade surmontant un abattant à décor en marqueterie d'un losange découvrant un maroquin crème (refait à l'identique) et un tiroir en ceinture. Piètement d'angle en léger décroché à quatre jambes fuselées et rainurées. Prises de tirage et entrées de serrure en ivoire (vermoulures, accidents et manques).

Haut. 96 cm – Long. 73 cm – Prof. 54 cm

600/800 €

61

Travail contemporain

Deux pliants en lame de fer forgé plates et torsadées, une assise en cuir façon girafe et l'autre façon zèbre.

Haut. 43 cm – Long. 39 cm – Prof. 40 cm

100/150 €





62
Édouard Marcel SANDOZ (1881-1971)
& HAVILAND (manufacture)
Pichet « Perruche » (modèle créé en 1916) en porcelaine dure
émaillée vert, rose et blanc.
Signé des deux noms sur chaque pièce.
Haut. 18 cm
300/400 €

Bibliographie :
Jean-Claude Segonds, *Les créations en porcelaine d'Édouard-Marcel Sandoz*, 1995,
modèle référencé et reproduit.
Félix Marcilhac, *Sandoz sculpteur figuriste et animalier*, les éditions de l'amateur, Paris,
1993, modèle référencé et reproduit p 531.

64
FV
Jeune femme aux fleurs
Médaille décorative en grès émaillé à léger relief.
Signé FV dans le décor.
Diam. 36,5 cm
200/300 €



63
Travail français
Chenets « Canards » en bronze doré patiné et piètement à
corps de bois de cerf retournés.
H. 43 – L. 31 cm
200/300 €



65

LE CORBUSIER (Charles-Édouard Jeanneret dit, 1887-1965) & **Charlotte PERRIAND** (1903-1999) & **Pierre JEANNERET** (1896-1967) & **CASSINA** (éditeur)

Canapé deux places, modèle LC2 (créé en 1928), en métal tubulaire nickelé à coussins amovibles entièrement recouverts de cuir gris (usagé).

Signé, marque de l'éditeur et numéroté n°56175.

Haut. 66 cm – Long. 130 cm – Prof. 65 cm

1 500/2 000 €

66

Florence KNOLL (attribuée à)

Table basse à structure en métal tubulaire de section carrée et plateau en marbre blanc veiné.

Haut. 30 cm – Long. 60 cm – Prof. 60 cm

200/300 €

67

Félix AGOSTINI (1910-1980)

Applique murale, modèle « Cariatide », en bronze doré à deux lumières et abat-jour quadrangulaire en tissu beige.

Haut. 29 cm – Long. 27,5 cm

600/800 €





68

André BEAUDIN (1895-1979) - Georges HUGNET (1906-1974)

Voilier

Encre et gouache sur morceau déchiré de nappe du restaurant Le Catalan, contrecollé sur papier

Signé des deux artistes et daté 1947

Annoté André Beaudin mis en couleurs par G. H. 1947

29 x 12 cm

500/600 €

69

André BEAUDIN (1895-1979) - Georges HUGNET (1906-1974)

Chat

Encre et gouache sur papier

Monogrammée des deux artistes et datée 46

26,5 x 21,5 cm

400/500 €



70

André BEAUDIN (1895-1979) - Georges HUGNET (1906-1974)

Emporte le vent ou les mystères du Catalan.

Collage et aquarelle sur morceau déchiré de nappe du restaurant Le Catalan, contrecollé sur papier

Monogrammés des deux artistes et daté 30-6-48

Annoté André Beaudin mis en couleurs par G. H. 1948

18,5 x 25,5 cm

300/400 €

71

André BEAUDIN (1895-1979) - **Georges HUGNET** (1906-1974)

Composition abstraite

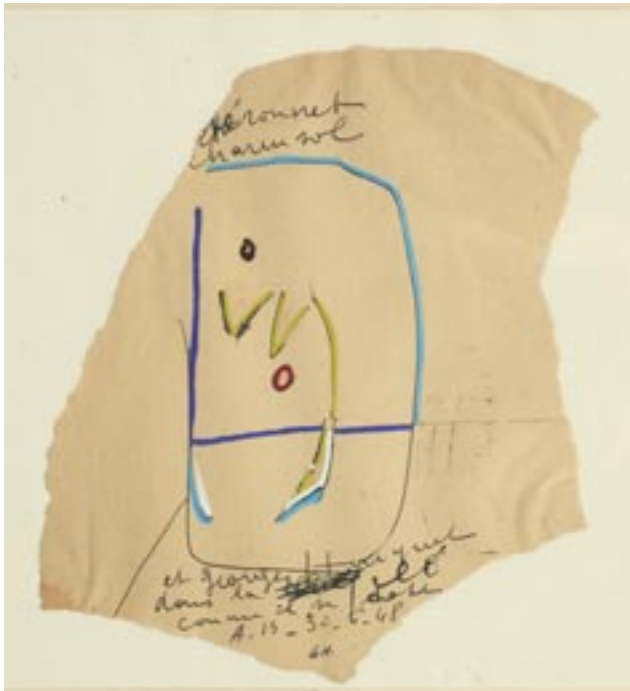
Gouache sur morceau déchiré de nappe du restaurant Le Catalan, contrecollé sur papier

Monogrammé des deux artistes et daté 1945

Annoté André Beaudin mis en couleurs par G. H. 1945

11 x 27 cm

300/400 €



72

André BEAUDIN (1895-1979) - **Georges HUGNET** (1906-1974)

"Chéronnet Charenso"

Gouache sur morceau déchiré de nappe du restaurant Le Catalan, contrecollé sur papier

Monogrammé des deux artistes et daté 30-6-48, porte des annotations

24 x 21 cm

300/400 €



73

André BEAUDIN (1895-1979) - **Georges HUGNET** (1906-1974)

Composition abstraite

Gouache sur morceau déchiré de nappe du restaurant Le Catalan, contrecollé sur papier

Monogrammé des deux artistes et daté 1947

13 x 17 cm

200/300 €

74

Pierre GUARICHE (attribuée à)

Étagère murale en bois mélaminé clair à trois niveaux et structure en métal tubulaire de section carrée noircie.

Haut. 90 cm – Long. 137 cm – Prof. 25 cm

300/400 €

Provenance :

Résidence Universitaire du campus Paris/Orsay

75

Pierre GUARICHE (attribué à)

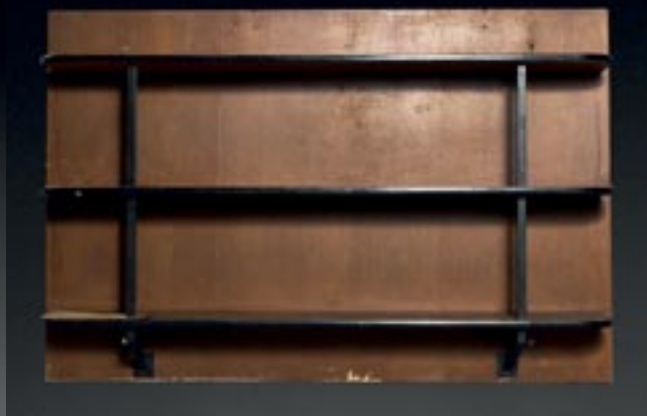
Bureau à caisson quadrangulaire ouvrant en partie droite par un tiroir plein et en partie gauche par un casier ouvert. Plateau en plastique crème et piètement en métal tubulaire de section carrée peint noir (petits manques et accidents).

Haut. 75 cm – Long. 120 cm – Prof. 60 cm

400/600 €

Provenance :

Résidence Universitaire du campus Paris/Orsay



76

Geoffroy D'HARCOURT (né en 1935)

& ARTIFORT (éditeur)

Deux fauteuils à haut dossier droit légèrement courbés et accotoirs pleins à manchettes plates entièrement recouverts de cuir marron rouge piqué. Piètement en métal tubulaire laqué noir (petits accidents et manques).

Plaque de l'éditeur sous l'un des deux.

Haut. 90 cm – Long. 68 cm – Prof. 70 cm

200/300 €



77

Ole WANSCHER (1903-1985)

& POUL JEPPESEN MØBELFABRIK (éditeur)

Canapé trois places, modèle « PJ112-3 », en teck à dossier incliné évidé et accotoirs à manchettes plates. Piètement d'angle à jambes tubulaires gainées. Assise à coussin amovible orangé (usagé).

Étiquettes circulaires d'éditeur et de fabricant sous l'entretoise.
Haut. 73 cm – Long. 180 cm – Prof. 58 cm

1 000/1 200 €

Historique :

Ce modèle est référencé dans le Furniture Index du Danish Design Museum sous le n°RP02697.

Bibliographie :

Mobilia, n°93, avril 1963 ; Mobilia, n°100, novembre 1963 ; Mobilia, n°104, mars 1964 ; Mobilia, n°107-108, juin-juillet 1964 ; Mobilia, n°113, décembre 1964 ; Mobilia, n°140, mars 1967, n.p.

78

Ole WANSCHER (1903-1985)

& POUL JEPPESEN MØBELFABRIK (éditeur)

Paire de fauteuils, modèle « PJ112 », créé en 1951, en teck à dossier incliné évidé et accotoirs à manchettes plates. Piètement d'angle à jambes tubulaires gainées. Assise à coussin amovible orangé (usagé).

Étiquettes circulaires d'éditeur et de fabricant sous l'entretoise.
Haut. 71,5 cm – Long. 64,5 cm – Prof. 67,5 cm

1 000/1 500 €

Historique :

Ce modèle est référencé dans le Furniture Index du Danish Design Museum sous le n°RP02694.

Bibliographie :

Mobilia, n°93, avril 1963 ; Mobilia, n°96, juillet 1963 ; Mobilia, n°100, novembre 1963 ; Mobilia, n°104, mars 1964 ; Mobilia, n°105, avril 1964 ; Mobilia, n°107-108, juin-juillet 1964 ; Mobilia, n°109, août 1964 ; Mobilia, n°140, mars 1967 ; Mobilia, n°158, septembre 1968 ; Mobilia, n°162-163, janvier-février 1969.



79

Travail danois

Tables gigognes en teck à plateau rectangulaire à bords légèrement relevés et piètement d'angle à jambes tubulaires fuselées. Entretoises latérales en partie haute.

Étiquette ronde.

Haut. 52 cm – Long. 60 cm

Prof. 33,5 cm

400/600 €

80

Johannes ANDERSEN (1903 – 1997) & ULDUM MØBELFABRIK (éditeur)

Suite de six chaises en teck à dossier galbé légèrement enveloppant et piètement d'angle à jambes tubulaires fuselées. Assises en skaï noir.

Marques à chaud de l'éditeur et du distributeur au revers de l'assise.

Haut. 76,5 cm – Long. 49 cm – Prof. 45 cm

800/1 000 €

Historique :

Une variante de ce modèle est référencée dans le Furniture Index du Danish Design Museum sous le n°RP03683.

Bibliographie :

Mobilia, n°121-122, août-septembre 1965, pour un détail des accotoirs de notre modèle, n.p.

81

Borge MOGENSEN (attribué à)

Mobilier de salon se composant d'un canapé trois places en cuir havane et deux fauteuils au modèle à accotoirs pleins légèrement galbés. Piètement d'angle à jambes droites en partie avant et sabre à l'arrière.

Haut. 72 cm – long.221 cm – prof.82 cm

Fauteuils : Haut. 78 cm – long.69 cm

prof.77 cm

600/800 €

82

BAUMANN (dans le goût de)
Paravent en lames de bois thermoformé vernissé à corps libre.
Haut. 180 cm – Long. 195 cm

300/500 €

83

Travail scandinave

Suite de quatre chaises en bois vernissé à dossier courbé
évidé de deux barreaux.

Assises recouvertes de skaï rouge. Piètement d'angle à jambes
gainées fuselées.

Haut. 81 cm – Long. 48 cm – Prof. 40 cm

300/400 €



84

Charles & Ray EAMES (1907 – 1978, 1912 – 1988)

Paravent à corps libre en lames de bois thermoformé reliées par du tissu (usagé, petits accidents).

Haut. 170 cm – Long. 168 cm

1 000/1 500 €

Bibliographie:

J. Neuhart, M. Neuhart, R. Eames *Eames Design The Work of the Office of Charles and Ray Eames* H.N. Abrams, New York, 1989, modèle référencé et reproduit p. 79.



85

Travail contemporain

Paire de fauteuils à dossier légèrement enveloppant et accotoirs pleins en partie basse entièrement recouverts de skaï marron. Piètement tubulaire en métal noirci.

Haut. 89 cm – Long. 63 cm – Prof. 50 cm

300/400 €

86

Travail contemporain

Banquette deux places pour enfant à dossier droit et accotoirs pleins entièrement recouverte de cuir noir piqué. Piètement en métal tubulaire noirci.

Haut. 60 cm – Long. 114 cm – Prof. 44 cm

180/200 €

87

Harry BERTOÏA (attribué à)

Sculpture « Spray » en fils d'acier enchâssés dans une base cylindrique en métal chromé.

Haut. 71 cm

300/500 €



88

Travail contemporain

Homme marchant

Sculpture en fer forgé battu et bois vernissé.

Haut. 73 cm

150/200 €



89

MK CRAFTSMANSHIP – DANEMARK

Table basse en teck à plateau rectangulaire à bords légèrement relevés et entretoise inférieure en teck tressé. Piètement d'angle à jambes tubulaires. Plateau incrusté de carreaux de céramique émaillé polychrome à décor d'oiseaux et feuillages stylisés.

Étiquettes circulaires de l'éditeur au revers du plateau.

Haut. 42,5 cm – Long. 150 cm – Prof. 48 cm

600/800 €



90
ATELIER Cécile VAN ANTWERPEN -
MADAGASCAR

Paire de lampes « Ananas » en fer doré ciselé martelé et soudé à important abat-jours octogonaux en carreaux de plexiglass enchâssés dans une monture en fer doré.

Étiquette de l'atelier sous l'une des deux.

Haut. 58 cm

400/600 €

91
Travail danois

Canapé quatre places à structure en teck à dossier et assise recouvert de tissu vert.

Étiquette Zol sous l'entretoise.

Canapé : Haut. 70 cm – Long. 191 cm – Prof. 70 cm

300/400 €



92
Travail danois

Tabouret curule à structure en teck, assise recouverte de tissu vert, reposant sur quatre pieds droits.

Haut. 40 cm – Long. 56,5 cm – Prof. 32 cm

100/150 €

93

Travail français

Miroir sorcière à vue circulaire en plomb à décor soleil.

Diam. 50 cm

400/600 €

94

Georges NELSON (1908-1986) & **HERMAN MILLER** (éditeur)

Bureau à plateau rectangulaire en mélaminé gris ouvrant par un tiroir en partie gauche sur piètement à deux jambes latérales en acier noirci. Étiquette de l'éditeur.

Haut. 73 cm – Long. 187 cm – Prof. 90 cm

800/1 000 €

95

Philippe STARCK (né en 1949) & **DRIADE** (éditeur)

Suite de six chaises, modèle « Olly Tango », en bois thermoformé noirci et piètement tubulaire en métal nickelé.

Signées sous chaque pièce et cachet de l'éditeur.

Haut. 90 cm – Long. 40 cm – Prof. 46 cm

200/500 €



96

BULL TASH

Banquette quatre places à dossier droit en acier peint gris. Piètement d'angle à jambes tubulaires. Dossiers et assises recouverts de skaï vert de gris.

Signée.

Haut. 78 cm – Long. 221 cm – Prof. 50 cm

200/300 €

Historique :

Provenant de l'aménagement de l'aéroport d'Heathrow à Londres en 1972.

97

Travail contemporain

Tour Eiffel en bois vernissé doré (accidentée).

Haut. 306 cm – Base : 120 x 120 cm

150/200 €

98

Robert PICAULT (1919-2000)

Lot de dix pièces de formes en céramique émaillée verte, blanche et ocre (petites restaurations et accidents).

Signée sur chaque pièce.

Dimensions diverses

80/100 €



99

Jean ROYÈRE (1902-1981)

Lit double en bois vernissé à tête et pied de lit galbés recouverts entièrement du tissu d'origine orangé à décor d'étoiles. Manque le piètement en retrait à deux larges bases quadrangulaires.

Tête de lit : Haut. 76 cm – Long. 155 cm

Prof. 221 cm

800/1 000 €

Bibliographie :

Jacques Lacoste, *Jean Royère*, catalogue de l'exposition du 25 mai au 2 juillet 1999, Paris, variante de notre modèle p. 73.

Catherine et Stéphane de Beyrie & Jacques Ouais, *Jean Royère*, New York, 2000, variante de notre modèle reproduit p. 136-137.

100

MOBILIER INTERNATIONAL (éditeur)

Suite de quatre fauteuils pivotants à coque en fibre de verre gris sur piètement étoilé à cinq jambes. Assises et dossiers recouverts de tissu taupe gris.

Étiquette de l'éditeur.

Haut. 79 cm – Long. 50 cm – Prof. 40 cm

200/300 €

101

Travail français 1960

Meuble de rangement en bois vernissé à caisson quadrangulaire et petite étagère basse formant entretoise, ouvrant par trois tiroirs en partie centrale surmontés d'un casier et flanqué de deux portes pleines coulissantes à décor de carreaux de miroir sur fond rouge d'un côté et noir de l'autre. Piètement d'angle à jambes faisceaux en métal tubulaire noirci.

Haut. 130 cm – Long. 185 cm – Prof. 45 cm

600/800 €





102

Pietro AROSIO pour TACCHINI édition

Paire de fauteuils « Moon chair » pivotants à piètement en fonte peinte noire et dossier enveloppant formant assise en fibre de verre noir. Dossier assise recouvert de skaï gris (usagé).

Haut. 88 cm – Long. 79 cm – Prof. 60 cm

1 000/1 500 €

103

Travail français

Table basse à structure en métal tubulaire de section carrée peinte noir à plateau rectangulaire en marbre veiné vert.

Haut. 41 cm – Long. 68 cm – Prof. 36 cm

200/300 €

104

Travail contemporain

Paire de fauteuils clubs entièrement recouverts de cuir crème usagé à piètement tubulaire de section carrée.

Haut. 74 cm – Long. 88 cm – Prof. 69 cm

300/500 €

105

Gae AULENTI (1927 – 2012)

& KNOLL (éditeur)

Table basse, modèle 54A, en métal bordeaux et plateau carré à bords débordants en mélaminé bordeaux.

Haut. 33 cm – Plateau : 82 x 85 cm

200/300 €

106

MAISON LOUIS DE POORTERE

Tapis « Summertime » en laine de couleurs verte et jaune.

Bolduc au dos.

190 x 290 cm

100/200 €





La peinture de Charles Marcon est éminemment poétique. Entre onirisme et expression, il est souvent à la limite de l'abstrait. Les compositions virevoltent, les figures volent, flottent ou dansent.

107
Charles MARCON (1920-2019)

L'aigle jaune

Huile sur papier sur panneau signée en bas à droite et datée 1971

65 x 100 cm

300/500 €

Provenance :

Galerie Jean-Claude Bellier

Collection de Monsieur Robert Burawoy



108
Charles MARCON (1920-2019)

Silhouette

Huile sur papier sur panneau signée en bas à droite et datée 1974

78 x 56 cm

200/300 €

Provenance :

Galerie Jean-Claude Bellier

Collection de Monsieur Robert Burawoy



109
Charles MARCON (1920-2019)

Le bouquet

Huile sur papier sur panneau signée en bas à gauche et datée 1960

77 x 57 cm

150/200 €

Provenance :

Galerie Jean-Claude Bellier

Collection de Monsieur Robert Burawoy



110
Charles MARCON (1920-2019)

Portrait d'homme

Huile sur papier sur panneau signée en bas à droite et datée 1967

100 x 65 cm

300/500 €

Provenance :

Galerie Jean-Claude Bellier

Collection de Monsieur Robert Burawoy

111

Charles MARCON (1920-2019)

Personnages

Huile sur papier sur panneau signée en bas à gauche et datée 1976

65 x 100 cm

300/400 €

Provenance :

Galerie Jean-Claude Bellier

Collection de Monsieur Robert Burawoy



112

Charles MARCON (1920-2019)

Personnages

Huile sur papier sur panneau signée en bas à gauche et datée 1969 (?)

65 x 100 cm

300/500 €

Provenance :

Galerie Jean-Claude Bellier

Collection de Monsieur Robert Burawoy

113

Charles MARCON (1920-2019)

Couple et avion

Huile sur papier sur panneau signée en bas à droite et datée 1965

65 x 100 cm

300/500 €

Provenance :

Galerie Jean-Claude Bellier

Collection de Monsieur Robert Burawoy





114

Claude VERLINDE (1927-2020)

La nef des fous

Huile sur toile signée en bas à droite et datée mai 1960

65 x 100 cm

600/800 €

Provenance :

Collection Régine et Guy Dulon



115

Anton PRINNER (1902-1983)

Qu'ils soient un et Je suis venu dans le monde pour rendre témoignage à la vérité
Deux médaillons en plâtre sculpté (petits éclats et griffures).

Signés.

Diam. 23 cm

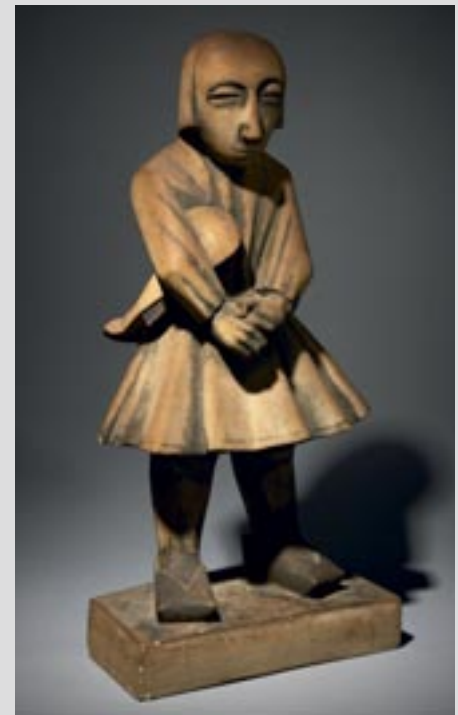
On joint **Anton PRINNER** (1902-1983)

Qu'ils soient un et Je suis venu dans le monde pour rendre témoignage à la vérité

Médaille en bronze recto verso signée

Diam. 8.5 cm

200/300 €



116

Claude VERLINDE (1927-2020)

Le Joueur de Luth

Ciment (?) patiné signé sur la terrasse

H. 58 cm

400/600 €

Provenance :

Collection Régine et Guy Dulon



117
Louis PONS (1927-2021)

Les pèlerins

Assemblage, technique mixte (bois, tissus...) signée, datée 2001 et annotée au dos
111 x 78 cm

On joint le catalogue d'exposition avec une encre signée et dédiée

1 000/1 500 €

Provenance

Park'art Galerie, Marseille, illustré dans le catalogue d'exposition (du 16 mai au 13 juillet 2002)
Collection Françoise Fabian

118

Louis PONS (1927-2021)

Piccolo théâtre

Assemblage, technique mixte (carton, tissus...) signée, datée 2003, située et titrée au dos
54 x 36 cm

400/600 €

Provenance

Collection Françoise Fabian



119

Louis PONS (1927-2021)

Portraits

Deux estampes signées en bas à droite et numérotées 6/60 pour l'une et 6/20 pour l'autre
17 x 13 cm et 10 x 7 cm

80/100 €

Provenance

Collection Françoise Fabian



120

Louis PONS (1927-2021)

Portrait et oiseau

Dessin à l'encre signé en haut et annoté «exposition Louis Pons 36 rue du Colonel Pierre Avia Paris 75015», daté Juillet 2002 en bas à droite. Collage en bas à droite
22 x 28 cm

On joint Louis Pons *Correspondances silencieuses* 1947>2000 dédié à Françoise Fabian et orné d'un dessin à l'encre signé
80/100 €

Provenance

Collection Françoise Fabian



121

Fred DEUX (1924-2015)

Ombres portées.

Vence, Pierre Chave, 1989. In-folio en feuilles. Dans un portefeuille à rabats recouvert de toile beige.

Tirage à 111 exemplaires sur vélin d'Arches, l'un des 34 exemplaires numérotés, celui-ci n°15.

Les 7 estampes gravées au burin et à la pointe sèche, sont rehaussées à l'aquarelle par Fred Deux et accompagnent chacune un poème de l'artiste. Elles sont toutes numérotées, signées, et titrées au verso. La page de justification est signée par Fred Deux.

1 000/1 500 €

122

ANONYME

Portrait de Louis-Ferdinand CÉLINE assis devant sa maison à Meudon

Tirage argentique d'époque, Circa 1955

Deux tampons de presse au verso et annotations de dimensions

30,5 x 24 cm (très insolée)

300/400 €



123

Ossip ZADKINE (1890-1967)

Aller à grand pas

Dessin à la plume et aux crayons
de couleurs signé des initiales en
bas à gauche

21 x 28,5 cm

2 000/ 2 500 €

Nous remercions Monsieur Tjerk Wiegersma
de nous avoir confirmé que ce dessin était
répertorié dans les archives du Zadkine
research center. Il pourra établir un certificat
à la charge de l'acquéreur.



124

Tronc d'arbre fossilisé formant
tabouret ou table d'appoint

H. 47 cm

300/400 €

125

Deux plaques fossilisées

Poisson

20 x 23 cm

Feuillage

11 x 10 cm

150/200 €

Provenance :

Collection Sam et Lilette Szafran

126

Collier composé de cauries
entrelacées

L.63 cm

50/80 €

Provenance :

Collection Sam et Lilette Szafran

127

**Lot de colliers d'Afrique du
Nord** dont un en résine imitant
l'ambre et bois

80/100 €

Provenance :

Collection Sam et Lilette Szafran



128

Suite de deux pyrites

L'une en bloc de cristaux et l'autre en sphère

10 x 8 cm

100/150 €

Provenance :

Collection Sam et Lilette Szafran

129

Jolie tranche d'agate

H. 17 cm - L. 15 cm

300/500 €

Provenance :

Collection Sam et Lilette Szafran



130

Section d'ammonite

H. 14 cm

On joint un bloc d'ammonite

H. 27 cm

80/100 €

Provenance :

Collection Sam et Lilette Szafran

131

Panier coco de mer

Lodoicea maldivica

H. 26 cm - L. 24 cm

300/500 €

Cites III/C

132

Magnifique carapace de tortue de rivière géante sculptée

Orlitia borneensis

Bornéo, Indonésie

2 000/3 000 €

Cites II/B



133

Robert COMBAS (né en 1957)

Mâle et femelle - circa 1997-98

Technique mixte sur toile signée en bas à droite

38 x 46 cm

8 000/10 000 €

Répertorié dans les archives Combas, sous le n° #9914



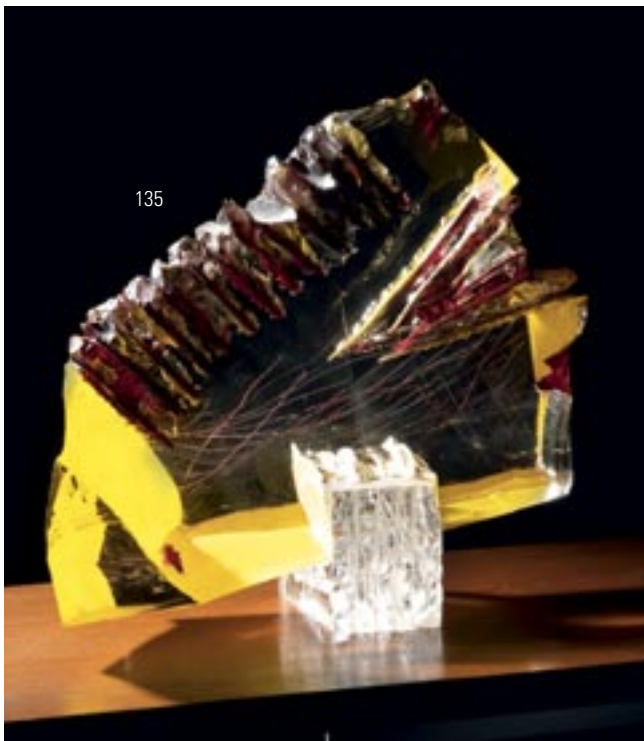
134

Arthur Luiz PIZA
(1928-2017)

Rectangles en dérive en désordre

Estampe signée en bas à gauche et titrée au dos
73 x 103 cm

400/600 €



135

135

Michel MOURLOT (né en 1956) et **Liane ALIBERT** (XX^e)

Composition abstraite.

Sculpture en verre blanc et rouge entièrement taillée.

Signée et datée (19)96.

Haut. 32 cm – long. 42 cm – prof. 19 cm

600/800 €

136

Travail scandinave

Vase conique en verre blanc et bleu.

Haut. 10,5 cm

40/60 €

137

Travail scandinave

Vase coloquinte en épais verre blanc.

Signé et numéroté.

Haut. 16,5 cm

40/60 €



138

Jean DE LESPINASSE (1896 – 1979)

Vase conique en céramique à corps libre et col corolle recouvert de bandeaux d'émail noir et jaune sur fond blanc crème.

Monogramme au revers.

Haut. 24 cm

80/100 €

139

REVERNAY

Vase en céramique à corps libre émaillé noir en partie externe et jaune en partie interne.

Signé et numéroté 2412.

Haut. 27,5 cm

100/150 €

140

Willy RIZZO (1928 – 2013)

Table basse en bois noirci et inox à caisson quadrangulaire ouvert en son centre (petits accidents et manques).

Signée sur une plaquette.

Haut. 29,5 cm – Long. 140 cm – Prof.

90 cm

1 200/1 500 €

Provenance :

Ancienne collection Gérard Oury ; vente Artcurial, Paris, 21 avril 2009, lot n°315.

141

Travail français

Paire de colonnes à

chapiteau ionique en bois
plâtre doré, socle en bois.

Haut. 228 cm

Base : 38 x 38 cm

600/800 €

Provenance :

Réalisées pour le décor de la série
Inquisitio

142

Willy RIZZO (dans le goût de)

Table basse à deux niveaux
en mélaminé crème et lames
de métal doré à plateau
rectangulaire ouvrant en son
centre sur un casier argenté
(petits accidents et manques).
Piètement à quatre petits
pieds à roulettes.

Haut. 40 cm – Long. 122 cm

Prof. 70 cm

200/300 €



143

Max SAUZE (né en 1933)

Suspension en lames d'aluminium rosé entrelacées.

Haut. 19 cm

150/200 €

144

SAARINEN & KNOLL (attribué à)

Suite de cinq chaises conférence en métal tubulaire nickelé à dossier et assise entièrement recouverts de tissu marron et crème (usagé).

Haut. 80 cm – Long. 47 cm – Prof. 45 cm

400/600 €

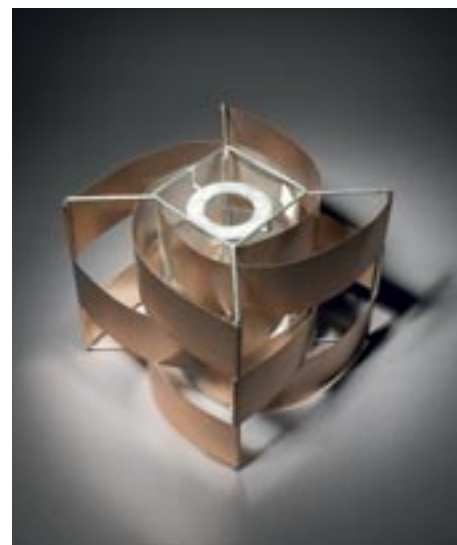
145

Travail français 1970

Table de salle à manger à piètement en lame de métal nickelé et plateau octogonal en verre fumé.

Haut. 72 cm – Diam. 126,5 cm

300/400 €





146

Max SAUZE (né en 1933)

Suspension à une lumière en lame d'aluminium recourbé et pétiolé.

Haut. 24 cm

600/800 €

147

Max SAUZE (né en 1933)

Suspension à une lumière en lame d'aluminium.

Haut. 24,5 cm

400/600 €

148

Max SAUZE (né en 1933)

Suspension à une lumière en lame d'aluminium.

Haut. 21,5 cm

300/400 €



149

Yves SAINT-LAURENT (1936-2008)

Karl Lagerfeld s'enfuyant aux Etats-unis avec les visons

Dessin au feutre noir et vert dédié en bas « LOVE YVES », sur

papier à en-tête du 55 rue de Babylone

21 x 29,6 cm

6 000/8 000 €

Dessin offert à Fernando SANCHEZ, styliste des Fourrures Révillon dans les années 70.

150

Jean COCTEAU (1889-1963)

L'apéritif

Dessin à l'encre noire signé Jean, daté 1924 et dédié à l'encre brune : « à Marise W.V »

Encre de l'envoi et de la signature oxydée, minimes taches

23 x 17 cm

500/600 €

Marise Rudi, était une amie de Cocteau qu'elle avait connu à Villefranche sur Mer, où elle rencontra également Georges Kessel, frère de Joseph, qu'elle épousera.





151

Travail contemporain

Tête de lit et deux chevets suspendus, c. 1990,
en placage de marqueterie de petits carreaux striés.
Chevets à corps quadrangulaire à casier ouvert.
Tête de lit : H. 90 cm – L. 195 cm – P. 3,5 cm
Chevet : H. 60 cm – L. 122 cm – P. 27 cm

500/1 000 €

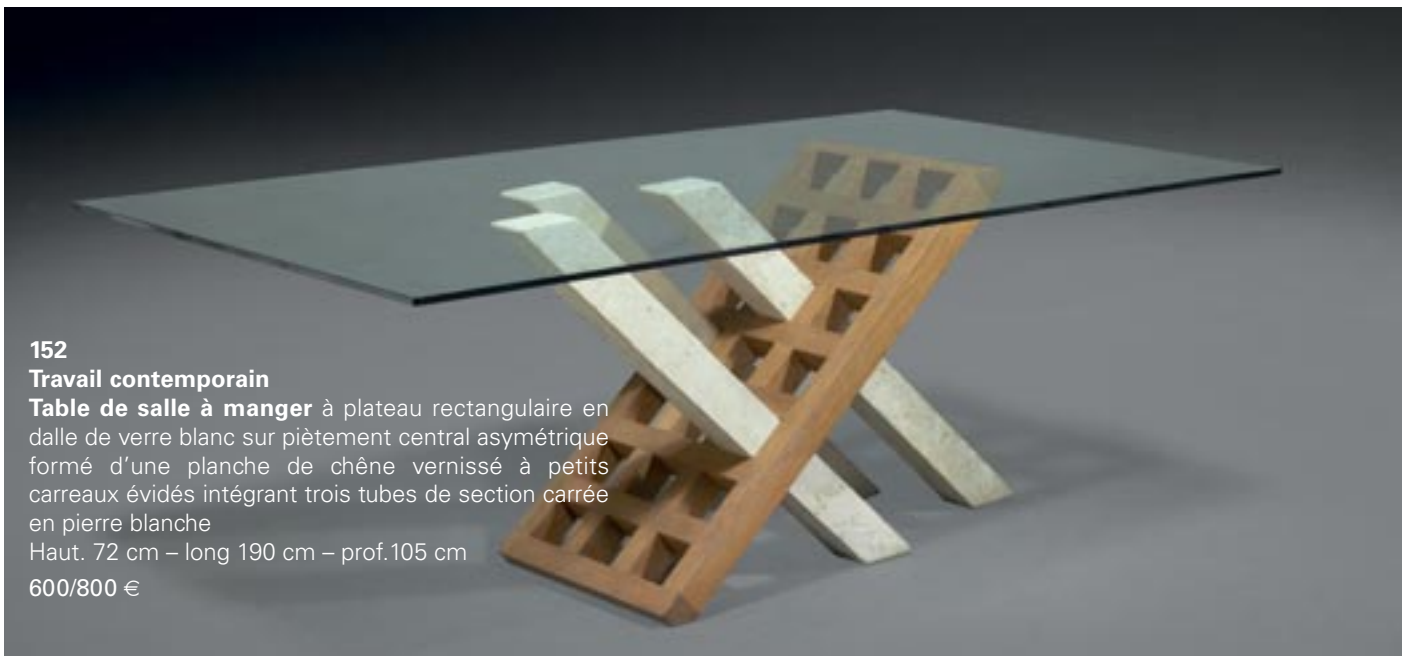


Historique :

Pièce réalisée par un designer contemporain pour l'intérieur d'un galeriste parisien.

Bibliographie :

AD, juin 2008, pour une photo in situ de l'intérieur parisien.



152

Travail contemporain

Table de salle à manger à plateau rectangulaire en
dalle de verre blanc sur piètement central asymétrique
formé d'une planche de chêne vernissé à petits
carreaux évidés intégrant trois tubes de section carrée
en pierre blanche
Haut. 72 cm – long 190 cm – prof.105 cm

600/800 €

153

Paire de suspensions à corps carré en dalle de plexiglass opalin blanc et tige de suspension tubulaire. Dalle inférieure de plexiglass à décor géométrique rouge jaune et bleu.

Haut. 56 cm – Côté : 40 x 40 cm

400/600 €

154

D'après Andy WARHOL

Marilyn Monroe

Impression en couleurs, encadrée

Edition Sunday B. Morning

96 x 96 cm

300/400 €

Sans photo

155

Patrice ALLART (né en 1945)

Composition

Tapiserie tendue sur panneau

76 x 76 cm

300/400 €

156

Jane LARROQUE (XX^e)

Fertilité

Cuir et métal sur panneau de bois

120 x 75 cm

80/100 €



157

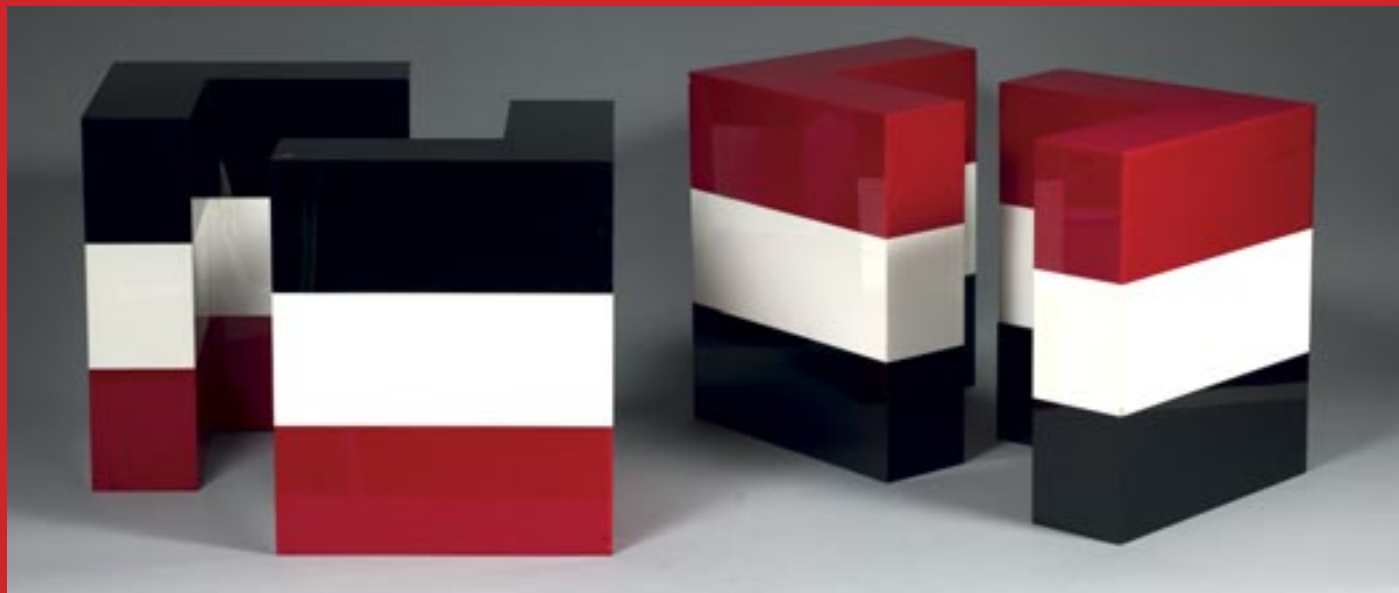
Fritz KLINGBEIL (né en 1936)

Multiples

Suite de quatre éléments en plexiglas
(Petits éclats, fentes, recollés)

Chaque élément 30 x 24 x 24 cm

300/500 €





158

GAO JIE (né en 1979)

Serie Manuscript, 2010

Suite de 29 dessins sur papier
De 13 x 10 cm à 41 x 55 cm

1 500/2 000 €

Provenance :

A2Z Gallery, Paris et Hong-Kong

Gao Jié arrive en France en 2002 et s'impose rapidement sur les scènes artistiques française et chinoise.

Gao Jié consigne sur des feuilles de papier son conscient et son inconscient, sous forme de textes, de dessins, de croquis souvent repris d'ouvrages philosophiques chinois ou de la psychanalyse freudienne.

Sa production, très prolifique, investit tous les médiums ; la vidéo, la sculpture, le dessin, la photographie, la peinture ou encore l'installation



159

Alain CARRE (né en 1945)

Bureau et son fauteuil en chêne teinté vert à structure en métal tubulaire noirci de section carrée. Bureau à gradins en partie haute ornementé latéralement de petites prise en bronze patiné vert antique. Fauteuil à dossier évidé légèrement enveloppant et double accotoirs sur piètement latéral triple.

Bureau :

Haut. 104 – long. 90 cm – prof. 68 cm

Fauteuil :

Haut. 80 cm

600/800 €



160

Stefan ZWICKY (attribué à)

Paire de fauteuils inspirés du modèle LC4 de Le Corbusier en tube de fer forgé torsadé enchâssant des dalles de polystyrène teint façon ciment gris (petits manques au polystyrène).

Haut. 73 cm – Long. 76 cm – Prof. 71 cm

1 000/1 500 €

161

Travail contemporain

Paire de luminaires en métal à deux tubes de néons.

Haut. 125 cm – Long. 35 cm – Prof. 18 cm

200/300 €



162

Marie-Pierre WEINHOLD (née en 1939)

Composition 14, 2010

Bas-relief acrylique sur résine sur mat de verre et panneau

160 x 35 cm

3 000/4 000 €

Expositions :

Musée Chapelet le Croisic, 2017
Maison de l'Avocat, Nantes 2010

Provenance :

Collection de l'artiste



163

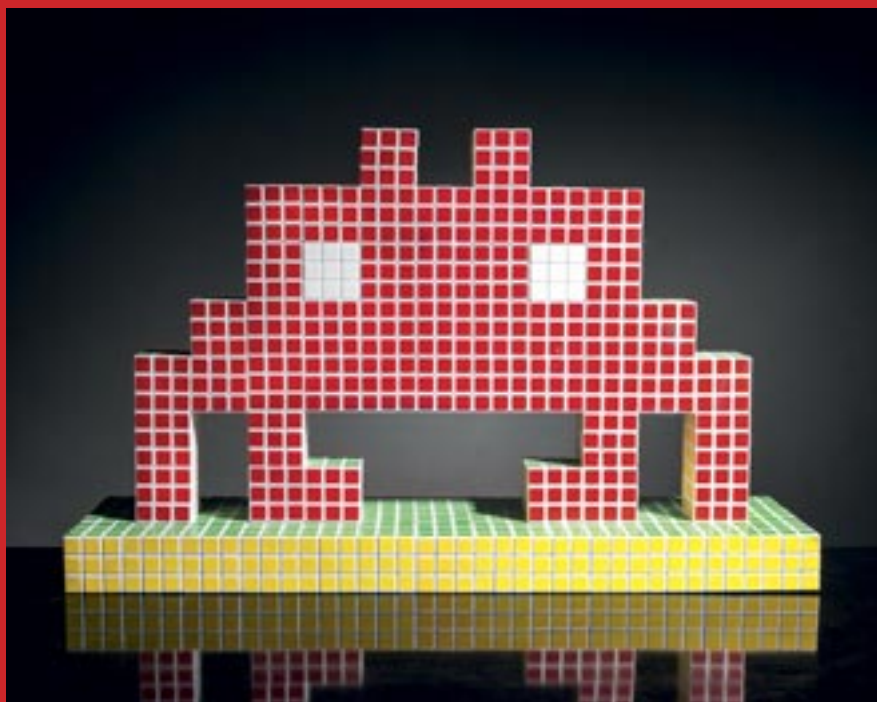
Travail contemporain

Space Invader

Sculpture en rubik's cubes collés, dans les tons jaune, rouge, bleu et vert.

Haut. 57 cm

400/600 €



164

Travail contemporain

Space Invader

Sculpture en rubik's cubes collés, dans les tons orange, vert, jaune et noir.

Haut. 46 cm

400/600 €

165

Hom NGUYEN (1972)

Michelle Obama

Encre, fusain et acrylique sur papier signé en bas à droite

65 x 48 cm

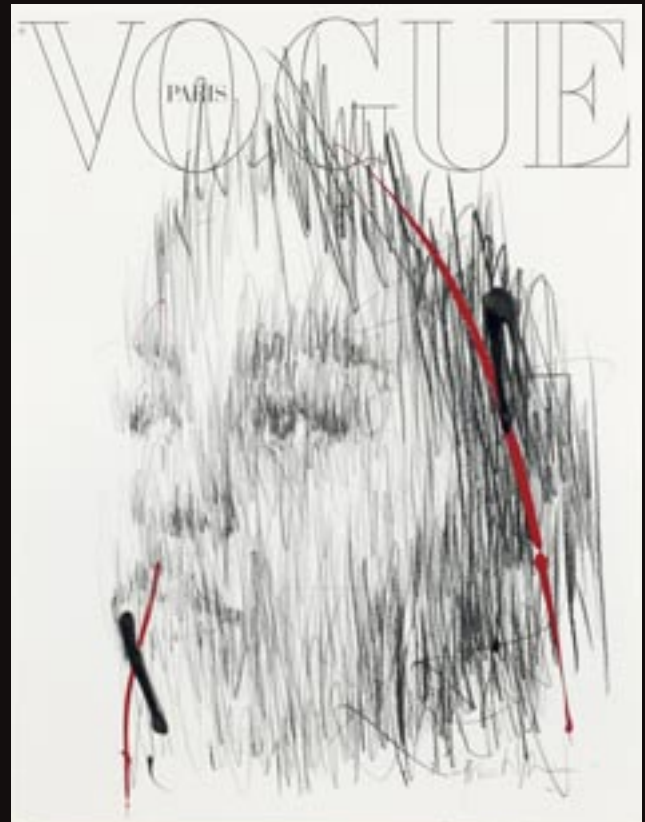
1 500/2 000 €

Provenance

Exposition « Vogue et artistes à la Une - Togeth'her », Monnaie de Paris.

Exposition suivie d'une vente aux enchères caritative pour deux centres d'accueil pour femmes créés au Mexique suite au tremblement de terre de 2017

Collection Françoise Fabian



166

RONG RONG (né en 1968)

East Village, Beijing No. 27, 1994

Tirage C Print sur aluminium

Signé, titré et daté en bas à droite et numéroté 12/20 en bas à gauche

117 x 78 cm

2 000/3 000 €

Provenance :

Vente BONHAMS, « Contemporary Asian Art » 22 juin 2006, Londres



167

Zhijie QIU (né en 1969)

Rainbow III, 1996

Tirage C Print sur aluminium

79 x 100 cm

1 500/ 2 000 €

Provenance :

Vente BONHAMS, « Contemporary Asian Art » 22 juin 2006, Londres

168

Kim JOON (né en 1966)

We-BMW, 2005

Tirage C Print sur aluminium

190 x 125 cm

1 500/ 2 000 €

Provenance :

Vente BONHAMS, « Contemporary Asian Art » 22 juin 2006, Londres



COLLECTION DE MONSIEUR W.

DES LOTS 169 À 225



169

Henri GOETZ (1909-1989)

Composition abstraite

Lithographie signée en bas à droite et numérotée 49/100 en bas à gauche

24 x 32 cm

50/80 €



170

Henri GOETZ (1909-1989)

Composition formes libres

Estampe signée en bas à droite et numérotée 12/50

34 x 49.5 cm

80/100 €



171

Gustave SINGIER (1909-1984)

Baigneuses matinales (1972)

Eau-forte, aquatinte couleur signée en bas à droite et datée

1972, numérotée 68 / 135

48,5 x 31,3 cm

200/300 €



172

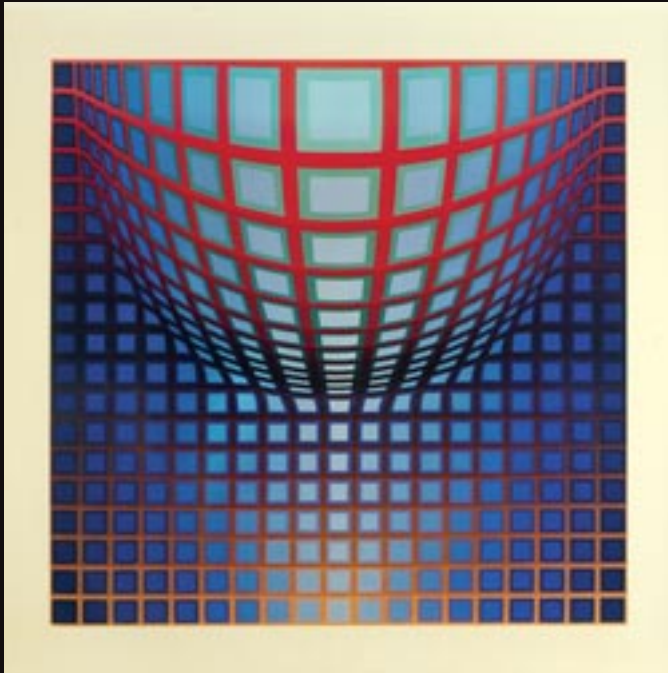
Bill PARKER (1922-2009)

Composition abstraite

Estampe rehaussée monogrammée en bas à droite et datée 1957 (?)

19.5 x 27 cm

50/100 €



173

Victor VASARELY (1906-1997)

Vaar et Kezdi-Vega

Suite de deux estampes gélatinées

Editions du Griffon, Neuchâtel, Suisse

41 x 41 cm et 60 x 60 cm

150/200 €



174

Victor VASARELY (1906-1997)

Composition cinétique

Sérigraphie

35 x 28,5 cm (à vue)

150/200 €



175

Jean-Pierre PINCEMIN (1944-2005)

Sans titre

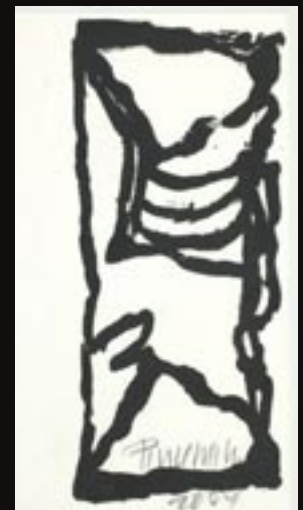
Suite de deux estampes

L'une signée au crayon et numérotée H.C. en bas à gauche –

l'autre signée et datée 2004 en bas à droite, numérotée 48/99

21 x 14.8 cm – 21.5 x 12 cm

150/200 €





176

Joseph BEUYS (1921-1986)

Holzpostkarte, 1974

(Schellmann, 104) Sérigraphie sur bois Edition Illimitée Staeck Editeur, Heidelberg 10,5 x 15 x 3,3 cm

Filzpostkarte

(Schellmann, 539) Sérigraphie sur feutrine Edition Illimitée Staeck Editeur, Heidelberg 9,5 x 14 x 3 cm

400/600 €



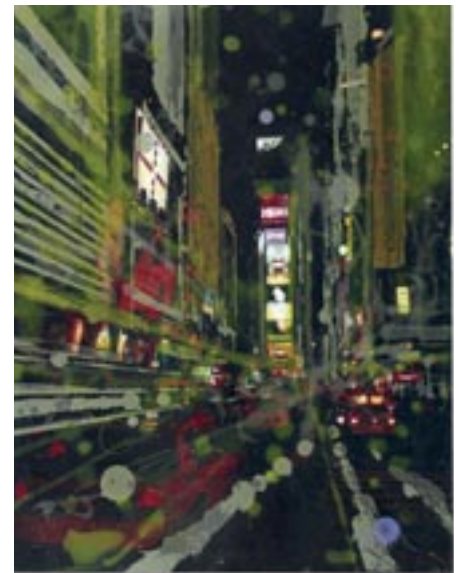
177

Antoni CLAVÉ (1913-2005)

Composition abstraite, 1956

Lithographie signée en bas à droite et numérotée 146/200 à gauche 69 x 45 cm (à vue)

200/300 €



178

Gottfried SALZMANN (1943)

New York

Gravure sur photographie signée en bas à droite, numérotée 18/25 et justifiée E.A. en bas à gauche 32 x 25 cm (à vue)

120/150 €

179

Yaacov AGAM (né en 1928)

Composition abstraite

Lithographie signée en bas à droite et numéroté en bas à gauche 33/200 134 x 50 cm

200/300 €



180

Jean-Paul CHAUSSÉ (actif au XX^e)

Sans titre

Photo signée sur le carton au dos et numérotée 1/3

19 x 29 cm

80/120 €

Provenance :

Galerie Weiller, Paris.

181

Ladislav KIJNO (1921-2012)

Formes

Estampe sur papier froissé signée en bas à droite et numérotée

49/75

75 x 55 cm (feuille)

200/300 €



182

Bengt LINDSTRÖM (1925-2008)

Visages

Lithographie signée en bas à droite et numérotée 18/100 en bas

à gauche

36,5 x 53 cm (à vue)

150/200 €



183

Alfred MANESSIER (1911-1993)

Composition abstraite

Lithographie signée en bas à droite et datée XII, numérotée à gauche 90/90

54,5 x 74 cm

100/150 €



184

Max PAPART (1911-1994)

Composition personnages

Estampe signée en bas à gauche et numérotée 63/95
65 x 79 cm (à vue)

100/150 €

185

Olivier DEBRÉ (1920-1999)

Composition abstraite

Lithographie signée en bas à droite et numérotée E.A.
54,5 x 74,5 cm (à vue)

150/200 €





186

Tetsumi KUDO (1935-1990)

Work (1974)

Sérigraphie signée en bas à gauche et datée 1974, numérotée 73/150

90 x 56 cm

200/300 €



187

Bertrand DORNY (1931-2015)

Aquarium

Eau forte aquatinte signée en bas à droite et numérotée E.A. en bas à gauche

49,2 x 39,2 cm

80/100 €



188

Patrick JANNIN-OMS (1944)

Armure bleue

Lithographie signée en bas à droite et numérotée 3/60 en bas à gauche, titrée au centre

72 x 52,5 cm (à vue)

50/80 €



189

Jean MESSAGIER (1920-1999)

Portrait de jour

Estampe signée en bas à droite et numérotée 3/20, titré au centre

27 x 37,3 cm (planche)

20/50 €



190

Fausta SQUATRITI (née en 1941)

Sans titre (1972-1974)

Sérigraphie signée et datée 1972-74 en bas à droite et numérotée 31/125 à gauche

67 x 67 cm (à vue)

100 / 150 €



191

Henri HARTLEY (1930-2011)

Composition, 1996

Technique mixte sur papier, signée et datée « 96 » en bas à gauche

38 x 27 cm

80/120 €

192

Jean Paul PORTES (né en 1947)

Composition abstraite

Technique mixte signée en bas à droite et datée 93

38,5 x 30 cm (feuille)

80/100 €





193

Antonio RECALCATI (1938)

Hommage à Giorgio di Chirico

Deux lithographies signées en bas à droite et justifiées E.A.

50 x 72 cm

150/200 €



194

Cléa VIGNANDO (Née en 1943)

Sans titre, 1991

Huile sur toile, signée et datée « 1991" au verso

130 x 130 cm

200/300 €



195

Dominique THIOLAT (Né en 1946)

Composition, 1991

Technique mixte et collage sur papier, annoté, signé et daté

« 91 » en bas à droite

122 x 99 cm

400/600 €

196

Catherine VIOLLET (née en 1953)

Sans titre, 1988

Suite de deux gouaches et fusains signées en bas à gauche et

datées 88

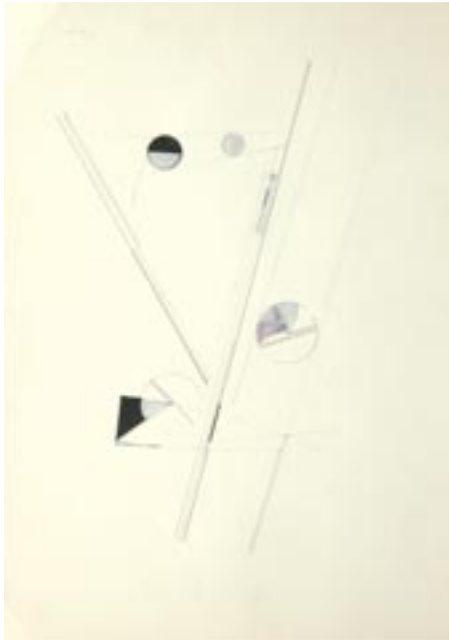
76 x 56 cm

300/500 €

Provenance :

Ancien siège d'IBM à la Défense, Tour Descartes





197

Ecole moderne

Composition géométrique, 1969

Encre, aquarelle et incisions sur papier, signée et datée « 1969 » en bas à droite

69 x 49 cm

80/100 €

198

Janine FROSSARD (XX^e)

Composition

Pastel et craie sur papier noir

74 x 57,5 cm

60/80 €



199

Ecole moderne

Composition verte et noire, 2005

Gouache sur papier, datée « 2005 », signée en bas à gauche sur le montage et numérotée 6 en bas à droite

60 x 49,5 cm la feuille,

83 x 69 l'ensemble (déchirures)

80/100 €



200

Albert POIZAT (né en 1940)

« *Losange IX* », 1991

Gouache, signée en bas à gauche,

datée et titrée en bas à droite

50 x 35 cm

60/80 €

201

Robert REICHENSTEIN (1908-1987)

Modèle assis

Pastel, signé des initiales en bas à

droite

46 x 38,5 cm

80/120 €



202

Bill PARKER (1922-2009)

Composition bleu, jaune et rouge, 1976

Technique mixte sur papier, signée et datée « 1976 » en bas à droite

48 x 63 cm

100/150 €



203

Bill PARKER (1922-2009)

Sans titre, 1967

Technique mixte sur papier marouflé sur toile, signée et datée « 67 » en bas à droite

50 x 65 cm

200/300 €



204
Tony SOULIE (né en 1955)
Fleur Voodoo
 Technique mixte sur papier marouflé sur panneau, signée en bas vers la gauche.
 79 x 60 cm (griffures visibles)
 300/400 €



205
Michèle ROBI (XX^e)
Composition, 1991
 Technique mixte sur toile, signée et datée « 91 » en bas à droite.
 120 x 86 cm (accidents)
 200/300 €



206
Yoran CAZAC (né en 1938)
Carioca II 1961
 Aquarelle, signée en bas à droite
 55 x 75 cm
 Provenance : Galerie Karl Flinker, Paris
 200/300 €



207
Federico VELEZ (né en 1953)
Le poisson
 Technique mixte, signée en bas à droite
 27,5 x 40 cm
 80/100 €

208

Paul BERÇOT (1898-1970)

Paysage, 1952

Huile sur toile, signée et datée « 52 »

en bas à droite

89 x 116 cm

500/700 €



209

Pierre BLANCHETTE (né en 1953)

P-11-80

Acrylique sur toile, signée et titrée au verso

149 x 150 cm

600/800 €



210
David LAN-BAR (1912-1987)
Composition, 1966
Gouache, signée et datée « 66 »
en bas à gauche
61,5 x 46 cm
100/200 €



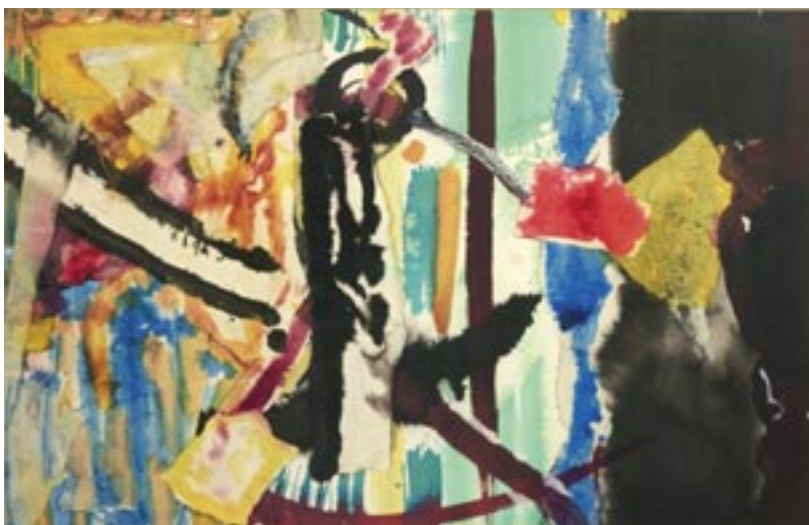
211
David LAN-BAR (1912-1987)
Composition
Gouache, signée en bas à gauche
76,5 x 56,5 cm
150/200 €

212
Michel CADORET (1912-1985)

Sans titre

Lavis d'encre de couleurs et collage sur papier, signé en bas
à gauche
36 x 54,5 cm

100/200 €



213
Philippe CHARPENTIER (né en 1949)

Sans titre

Technique mixte et collage sur toile
45 x 45 cm

100/150 €





214

Georges FERRATO (né en 1949)

Saint Antoine

Huile sur toile, signée en bas au milieu, contresignée et titrée
au verso

161 x 130 cm

600/800 €



215
Jean PELTIER (1907-1984)
Sans titre, 1966
 Technique mixte sur papier,
 signée et datée « 66 » vers le
 milieu à gauche
 47 x 59 cm
 80/120 €



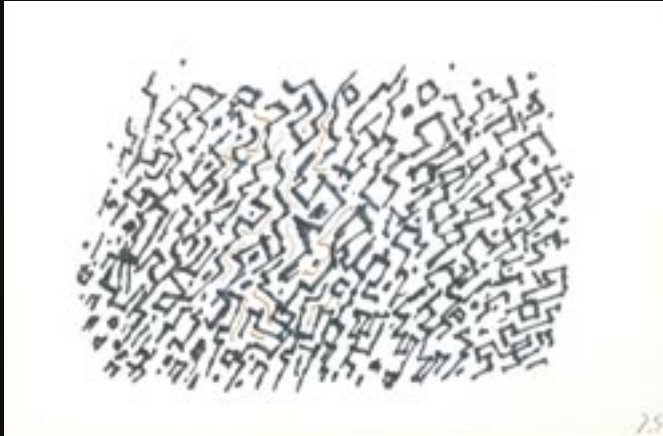
216
Xavier ZEVACO (1925-2004)
Sans titre, 1975
 Gouache, signée et datée
 « 75 » en bas à droite
 102,5 x 72,5 cm
 300/400 €



217
Richard AIDAN (XX^e)
La balle jaune
 Affiches lacérées, dédié et signé en bas à gauche
 29,5 x 39 cm
 80/120 €



218
Jean AGAMEMNON
 (1921-2003)
L'Olympia
 Papiers collés, signés
 en bas à gauche
 21,5 x 17,5 cm
 80/120 €



219
Jacques GERMAIN (1915-2001)

Sans titre
 Encre sur papier, signée des initiales en
 bas à droite
 20 x 28,5 cm
 100/150 €



220
Jacques GERMAIN (1915-2001)

Composition
 Gouache, signée des initiales en bas à
 droite
 25,5 x 36,5 cm
 200/300 €

221
Pierre DUCLOU (Né en 1957)
L'effet papillon, 2001
 Gouache, signée et datée « 01 » en bas
 à gauche
 40 x 90 cm
 250/300 €





222

Romano ZANOTTI (1934-2019)

Dinamica complementare, 2002

Acrylique sur toile, signée, datée, située et titrée au verso
50 x 50 cm

300/400 €



223

Ecole moderne

Composition, 1990

Pastel sur papier pelure, signé et daté « 1990 » en bas à droite.
41 x 37,5 cm

30/50 €



224

Guy PEQUEUX (1942-2021)

Composition, 1981

Dessin aux crayons gras, signé et daté « 81 » en bas à droite.
68 x 94 cm

80/100 €



225

Cecilia MORAES (XX^e)

Sans titre

Gouache signée en bas à gauche « Cecilia M. »
54 x 92 cm

150/200 €

À DIVERS

226

Ecole moderne

Sur la table d'examen

Huile sur toile, signée en bas vers la gauche.

196 x 135 cm

300/400 €



227

Sergio DE CASTRO (1922-2012)

Le vent

Huile sur papier signée en bas à gauche contresignée au dos et titrée
75,5 x 53 cm

300/500 €



228

Albert DIATO (1927-1985)

Composition au cercle

Huile sur isorel signée en bas à droite et datée 62
40 x 50 cm

200/300 €

229

Albert DIATO (1927-1985)

Composition abstraite

Lithographie signée, datée 62 en bas à droite et
numérotée 14/50 en bas à gauche
46 x 65 cm

20/50 €



230

Albert DIATO (1927-1985)

Composition au carré rouge

Huile sur papier cansou signée en bas à droite et datée 61
57 x 52 cm

150/200 €

CONDITIONS DE VENTE

La vente se fera au comptant en euros. Les acquéreurs paieront en sus des enchères par lot et par tranche, les commissions et taxes suivantes :

- 25% HT de 1 € à 150 000 € soit 30% TTC
- 20.50% HT de 150 001€ à 500 000 € soit 24.60% TTC
- 17% HT au-dessus 500 000 € soit 20.40% TTC

La T.V.A. (20%) est en sus de la commission H.T.

Les enchères suivent l'ordre des numéros du catalogue. La Société de Vente et les Experts se réservent la faculté, dans l'intérêt de la vente, de réunir ou de diviser les numéros du catalogue.

CATALOGUE

Nous avons notifié l'état des objets dans la mesure de nos moyens, il est mentionné au catalogue à titre strictement indicatif. Les biens sont vendus dans l'état où ils se trouvent au moment de la vente. L'absence de mention dans le catalogue, n'implique nullement que le lot soit en parfait état de conservation ou exempt de restauration. Les dimensions et poids des œuvres sont donnés à titre indicatif. Une exposition ayant permis un examen préalable des pièces décrites au catalogue, il ne sera admis aucune réclamation concernant l'état de celles-ci, une fois l'adjudication prononcée et l'objet remis. Sur demande, un rapport de condition pourra être fourni pour les lots dont l'estimation est supérieure à 1 000 €. Les estimations sont fournies à titre purement indicatif. Les mentions concernant la provenance et/ou l'origine du bien sont fournies sur indication du vendeur et ne sauraient entraîner la responsabilité de l'OVV Binoche et Giquello.

ORDRES D'ACHATS

Tout enchérisseur qui souhaite faire une offre d'achat ou enchérir par téléphone peut envoyer sa demande par courrier, par mail ou par fax, à l'O.V.V. Binoche et Giquello, accompagnée de ses coordonnées bancaires et postales. Les enchères par téléphone sont un service gracieux rendu aux clients qui ne peuvent se déplacer. L'O.V.V. Binoche et Giquello et ses employés ne pourront être tenus responsables en cas d'erreur éventuelle ou de problème de liaison téléphonique. Lorsque deux ordres d'achat sont identiques, la priorité revient au premier ordre reçu. En cas d'adjudication, le prix à payer sera le prix marteau ainsi que les frais, aux conditions en vigueur au moment de la vente.

VENTES AUX ENCHÈRES EN LIGNE

Une possibilité d'enchères en ligne est proposée. Elles sont effectuées sur le site internet www.drouotlive.com, qui constitue une plateforme technique permettant de participer à distance par voie électronique aux ventes aux enchères publiques ayant lieu dans des salles de ventes. Le partenaire contractuel des utilisateurs du service Drouot Live est la société Auctionspress. L'utilisateur souhaitant participer à une vente aux enchères en ligne via la plateforme Drouot Live doit prendre connaissance et accepter, sans réserve, les conditions d'utilisation de cette plateforme (consultables sur www.drouotlive.com), qui sont indépendantes et s'ajoutent aux présentes conditions générales de vente.

ADJUDICATAIRE

l'Adjudicataire sera le plus offrant et dernier enchérisseur pourvu que l'enchère soit égale ou supérieure au prix de réserve éventuel. Dans l'hypothèse où un prix de réserve aurait été stipulé par le vendeur, l'O.V.V. Binoche et Giquello se réserve le droit de porter des enchères pour le compte du vendeur jusqu'au dernier palier d'enchère avant celle-ci, soit en portant des enchères successives, soit en portant des enchères en réponse à d'autres enchérisseurs. En revanche le vendeur ne sera pas admis à porter lui-même des enchères directement ou par mandataire. Le coup de marteau matérialisera la fin des enchères et le prononcé du mot « adjugé » ou tout autre équivalent entraînera la formation du contrat de vente entre le vendeur et le dernier enchérisseur retenu. En cas de double enchère reconnue effective par le

commissaire-priseur, le lot sera immédiatement remis en vente, toute personne intéressée pouvant concourir à la deuxième mise en adjudication. Dès l'adjudication, les objets sont placés sous l'entière responsabilité de l'acquéreur. Il appartiendra à l'adjudicataire de faire assurer le lot dès l'adjudication. Il ne pourra tenir l'O.V.V. Binoche et Giquello, responsable en cas de perte, de vol ou de dégradation de son lot.

II/TVA -Régime de la marge- biens non marqués par un symbole :

A/Tous les biens non marqués seront vendus sous le régime de la marge et le prix d'adjudication ne sera pas majoré de la TVA. La commission d'achat sera majorée d'un montant tenant lieu de TVA (20 % sauf pour les livres 5.5%) inclus dans la marge. Cette TVA fait partie de la commission d'achat et ne sera pas mentionnée séparément sur nos documents.

III/Lots en provenance hors UE sous le régime de l'admission temporaire : (indiqués par un Θ sur le catalogue et/ou annoncés en début de vente). Aux commissions et taxes indiquées ci-dessus au début des conditions de ventes, il convient d'ajouter des frais additionnels de 5,5 % H.T. au prix d'adjudication ou de 20 % H.T. pour les bijoux et montres, les vins et spiritueux, les multiples et les automobiles, frais additionnels majorés de la TVA actuellement 20% (5.5% pour les livres).

IV /Conditions de remboursement des frais additionnels et de la TVA (cf : 7e Directive TVA applicable au 01.01.1995)

A/ Si le lot est exporté vers un État tiers à l'Union Européenne Les frais additionnels ainsi que la TVA sur les commissions et sur les frais additionnels, peuvent être rétrocédés à l'adjudicataire non résident de l'Union Européenne sur présentation des justificatifs d'exportation hors UE pour autant qu'il ait fait parvenir à la sarl binoche et giquello l'exemplaire n°3 du document douanier d'exportation et que cette exportation soit intervenue dans un délai de deux mois à compter de la date de la vente aux enchères (passé ce délai, aucun remboursement ne sera possible). Binoche et Giquello sarl devra figurer comme expéditeur dudit document douanier.

B/ Si le lot est livré dans un État de l'UE La TVA sur les commissions et sur les frais additionnels peut être rétrocédée à l'adjudicataire de l'Union Européenne justifiant d'un n° de TVA Intracommunautaire et d'un document prouvant la livraison dans son état membre sous réserve de la fourniture de justificatifs du transport de France vers un autre état membre, dans un délai d'un mois à compter de la date de la vente (passé ce délai, aucun remboursement ne sera possible).

PAIEMENT

L'adjudicataire a l'obligation de payer comptant et de remettre ses nom et adresse. Le paiement du lot aura lieu au comptant, pour l'intégralité du prix, des frais et taxes, même en cas de nécessité d'obtention d'une licence d'exportation. En application des règles de TRACFIN, le règlement ne pourra pas venir d'un tiers. En cas de paiement par chèque non certifié, la délivrance des objets pourra être différée jusqu'à la garantie de l'encaissement de celui-ci. Un délai de plusieurs semaines peut être nécessaire. Les acquéreurs ne pourront prendre livraison de leurs achats qu'après un règlement bancaire. Les chèques tirés sur une banque étrangère ne seront autorisés qu'après accord préalable de la Société de Vente. Pour cela il est conseillé aux acheteurs d'obtenir, avant la vente, une lettre accreditive de leur banque pour une valeur avoisinant leur intention d'achat, qu'ils transmettront à la Société de Ventes. Paiement en espèces conformément au décret n°2010-662 du 16 juin 2010 pris pour l'application de l'article L.112-6 du code monétaire et financier, relatif à l'interdiction du paiement en espèces de certaines créances. Les bordereaux acquéreurs sont payables à réception. A défaut de règlement sous 30 jours, l'O.V.V. Binoche et Giquello pourra exiger de plein droit et sans relance préalable, le versement d'une indemnité de 40 euros pour frais de recouvrement (Art L 441-3 et Art L 441-6 du Code du Commerce).

A DÉFAUT DE PAIEMENT

Conformément aux dispositions de l'article L. 321-14 du Code de Commerce, à défaut de paiement par l'adjudicataire, après mise en demeure restée infructueuse, le bien sera remis en vente à la demande du vendeur sur folle enchère de l'adjudicataire défaillant ; si le vendeur ne formule pas sa demande dans un délai d'un mois à compter de l'adjudication, il nous donne tout mandat pour agir en son nom et pour son compte à l'effet, à notre choix, de poursuivre l'acheteur en annulation de la vente trois mois après la vente, soit de le poursuivre en exécution et paiement de ladite vente, en lui demandant en sus et dans les deux hypothèses tous dommages et intérêts, frais et autres sommes qui nous paraîtraient souhaitables.

RETRAIT ET EXPÉDITION DES ACHATS

Sauf accord préalable avec l'acheteur, les objets volumineux et les meubles sont à retirer au magasinage de l'Hôtel Drouot. Les autres lots sont à retirer dans un délai de 15 jours dans les locaux de l'OVV Binoche et Giquello. Le délai passé, le stockage sera facturé 2euros minimum par jour ouvré. Magasinage Drouot : Tout objet/lot demeurant en salle le lendemain de la vente à 10 heures, et ne faisant pas l'objet d'une prise en charge par la société de ventes, est stocké au service Magasinage de l'Hôtel Drouot. Accès par le 6bis rue Rossini – 75009 Paris. Ouvert du lundi au samedi de 9h à 10h et de 13h à 18h. Le service Magasinage est payant, à la charge de l'acquéreur. La tarification au 1er janvier 2020 est la suivante : Frais de dossier : 5€ / 10€ / 15€ / 20€ / 25€ TTC. Frais de stockage et d'assurance : 1€ / 5€ / 10€ / 15€ / 20€ TTC/jour, à partir du 5e jour ouvré, selon la nature du lot.

Une réduction de 50% des frais de stockage est accordée pour les clients étrangers et les marchands de province, sur présentation de justificatif.

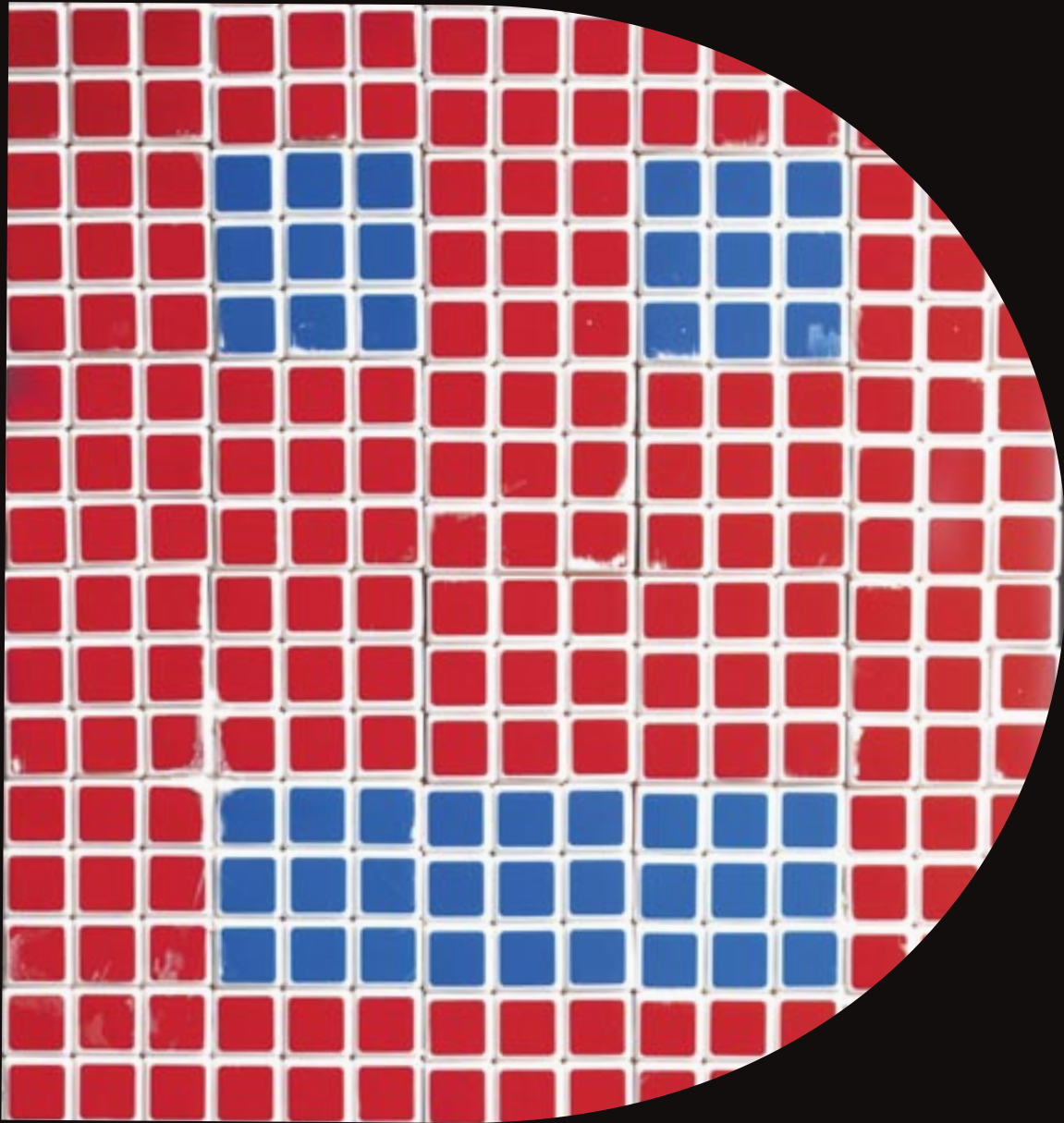
Le magasinage de l'Hôtel des ventes n'engage pas la responsabilité l'OVV Binoche et Giquello à quelque titre que ce soit. Pour toute expédition, un forfait minimum de 36€ sera demandé.

BIENS CULTURELS

L'état français dispose d'un droit de préemption sur les œuvres d'art ou les documents privés mis en vente publique. L'exercice de ce droit intervient immédiatement après le coup de marteau, le représentant de l'État manifestant alors la volonté de ce dernier de se substituer au dernier enchérisseur, et devant confirmer la préemption dans les 15 jours. La société binoche et giquello n'assume aucune responsabilité des conditions de la préemption par l'État français. L'exportation de certains biens culturels est soumise à l'obtention d'un certificat de libre circulation pour un bien culturel. Les délais d'obtention du dit certificat ne pourront en aucun cas justifier un différé du règlement. L'O.V.V. Binoche et Giquello et/ou le Vendeur ne sauraient en aucun cas être tenus responsables en cas de refus dudit certificat par les autorités.

*IVOIRE

Suite à l'arrêté du 16 août 2016 relatif à l'interdiction du commerce de l'ivoire d'éléphants et de la corne de rhinocéros sur le territoire national, modifié par l'arrêté du 4 mai 2017, les objets en ivoire travaillé datant d'avant 1947 sont soumis à déclaration auprès des autorités officielles françaises. Cette déclaration sera complétée après la vente par les coordonnées de l'acheteur afin que ce dernier puisse circuler librement avec l'objet au sein de l'Union Européenne. Pour une expédition hors de l'Union Européenne, l'objet est soumis à l'obtention d'un certificat CITES de réexportation.



HÔTEL
DROUOT